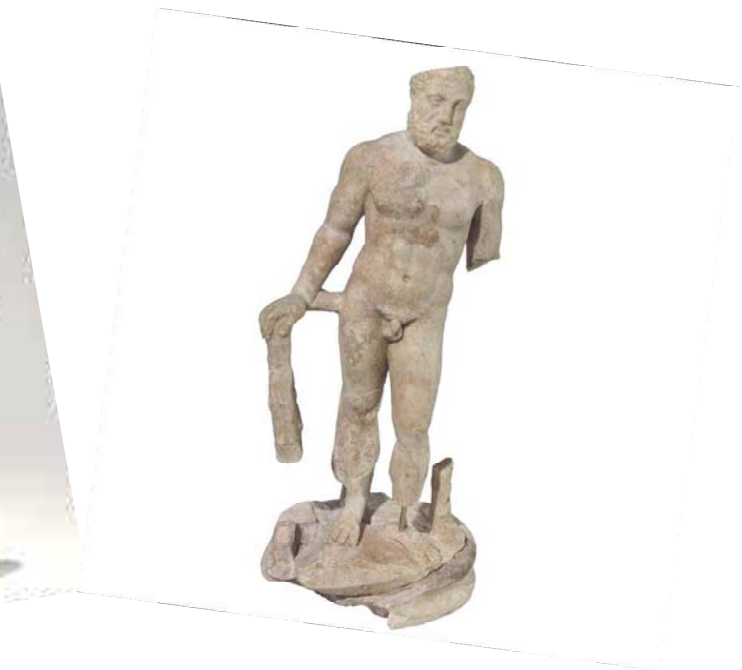




Fiche pédagogique



« À LA RECHERCHE D'HERCULE ET DE BRIGITTE »





Fiche pédagogique

À LA RECHERCHE DE BRIGITTE ET D'HERCULE

PRÉSENTATION DE L'ANIMATION

Objectifs

Cette animation permet aux enfants de prendre contact avec le musée, son espace d'exposition et ses collections de manière ludique. Les élèves sont successivement observateurs et acteurs de la visite, ils découvrent ainsi les objets par des histoires, des jeux de manipulation et de recherche.

Déroulement

La visite-atelier se déroule en trois temps :

- la découverte des lieux se fait par la narration de l'histoire de Conan et de Pol, deux frères qui partant à la chasse aux mammouths avec leur parents, se perdent dans la forêt. Les élèves doivent parcourir l'exposition à la recherche de leur parents, Hercule et Brigitte.

- à l'aide de petites cartes sur lesquelles figurent des objets du musée, les enfants, par groupe de deux ou trois, doivent retrouver l'objet représenté sur leur carte.

- l'animation se termine en salle pédagogique où les enfants choisissent un des personnages qu'ils ont vu dans l'exposition et colorie sa représentation. Ils repartent avec leur dessin ainsi que ceux des autres personnages afin de poursuivre le travail en classe.

Niveaux scolaires

Petite, moyenne et grande section de Maternelle

Durée

1h30

Outils

Matériel fourni

Service Médiation

Pour tous vos besoins spécifiques, les médiateurs du service Médiation du musée sont à votre disposition :

mediation.museebzh@leschampslibres.fr

Philippe Dagon :
p.dagon@leschampslibres.fr /
02.23.40.66.71

Amélie Fabien :
a.fabien@leschampslibres.fr /
02.23.40.67.52

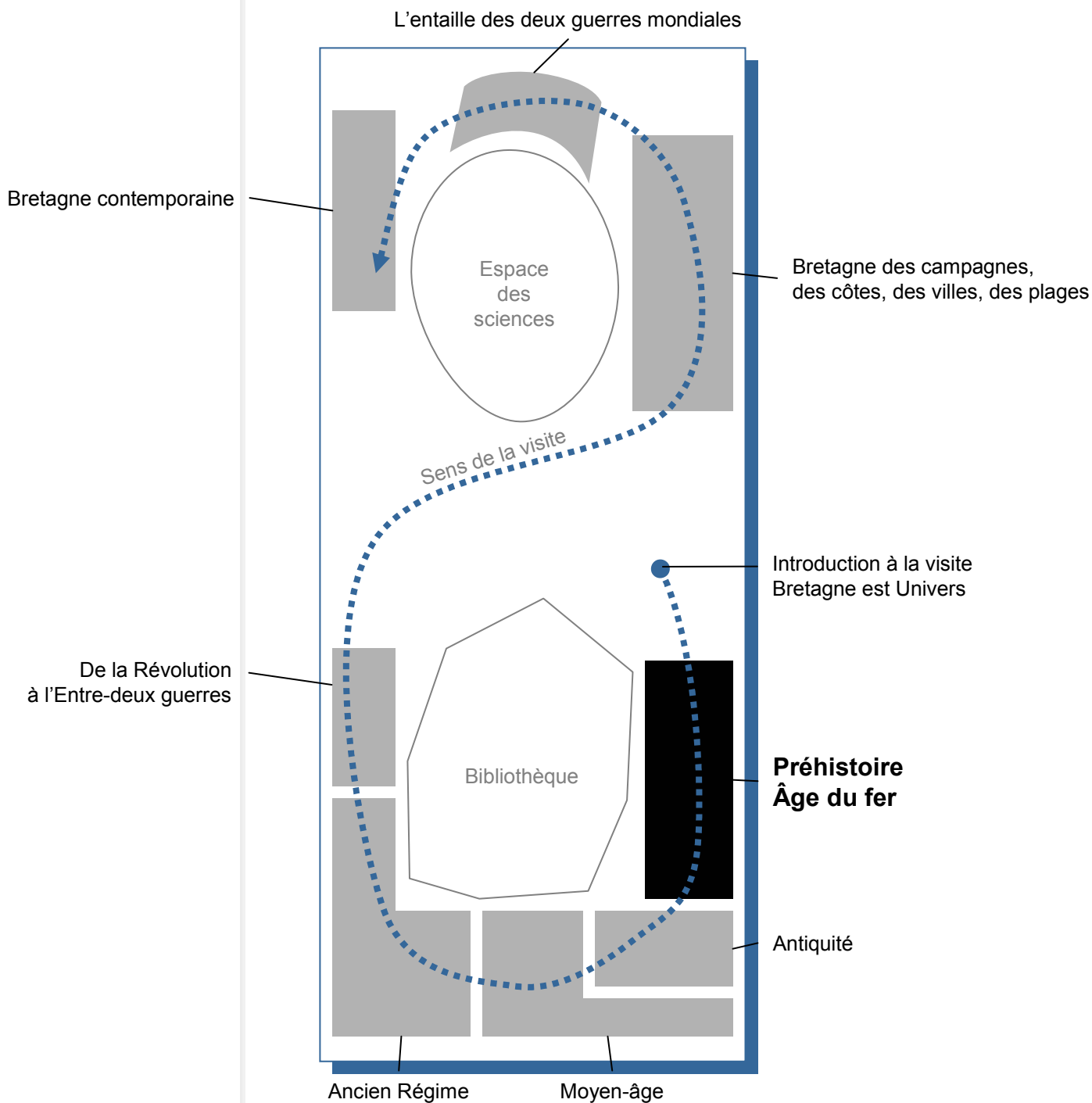
Gwenaëlle Neveu :
g.neveu@leschampslibres.fr /
02.23.40.67.53

Pascal Nignol :
p.nignol@leschampslibres.fr /
02.23.40.66.72
visites en langue bretonne

Bruno Genton
(conseiller-relais, enseignant
détaché auprès du musée) :
bruno.genton@ac-rennes.fr



PLAN DE L'EXPOSITION



INFORMATIONS PRATIQUES

Réservation des groupes

Obligatoire auprès du service Réservation des Champs Libres :
Tél. 02 23 40 66 00

Horaires

Les groupes sont accueillis du **mardi au vendredi** (sauf le mercredi après-midi).

Trois créneaux horaires sont proposés :

- 9h00 – 10h30

- 10h30 – 12h

- 14h – 15h30

Merci d'arriver 15 minutes avant le début de la séance.

Tarif

1,50 € par élève

Gratuité pour les accompagnateurs

Adresse

Musée de Bretagne – 10 cours des Alliés – 35039 Rennes

Accès des groupes au 46 boulevard Magenta

Accès

Stations de métro : « Charles de Gaulle » et « Gares »

Gare ferroviaire et gare routière à 200m

Dessertes de bus

Accessibilité

L'ensemble des espaces est accessible aux personnes à mobilité réduite.

Service proposé

Vestiaire gratuit



Toutes les visites peuvent être réalisées en langue bretonne

OFFRE PÉDAGOGIQUE DU SERVICE MÉDIATION

VISITES COMMENTÉES

Des visites commentées sont proposées aux étudiants et lycéens :

- Visite complète : La Bretagne, des origines à nos jours
- demi-parcours : La Bretagne, de la Préhistoire à la Révolution
- demi-parcours : La Bretagne, du XIXe siècle à aujourd'hui
- L'âge de pierre et l'âge des métaux en Bretagne
- L'Armorique gallo-romaine
- La Bretagne médiévale
- L'Ancien Régime et la Révolution en Bretagne
- La Bretagne, du XIXe siècle à l'Entre-deux-guerres
- La Bretagne durant les deux guerres mondiales
- La Bretagne contemporaine

VISITES-ATELIERS

Visite accompagnée de l'exposition permanente suivie d'un atelier en salle d'animation.

À la recherche de Brigitte et d'Hercule (maternelles)

Un conte et des photos de personnages permettent aux enfants de découvrir l'espace de l'exposition consacré à la Préhistoire et à l'Antiquité. Une séance de dessin en salle clôture la visite.

Les monnaies celtes (CE1 à CM2, 6ème, 5ème)

Les élèves découvrent la civilisation celte à travers la frappe des monnaies.

L'Affaire à la « Une » (4ème, 3ème, Lycée)

Les classes découvrent l'Affaire Dreyfus, son retentissement, ses conséquences (réflexion sur les droits de l'homme, mobilisation des intellectuels, de la presse). Puis, ils réalisent en salle la une d'un journal grâce à leur recherche documentaire et photographique effectuée dans l'exposition.

VISITES-ANIMATIONS

Découverte ludique et didactique de l'exposition permanente du musée avec un médiateur et à l'aide de supports pédagogiques.

Outils et matériaux de la Préhistoire (Grande section de maternelle, CP, CE1)

Les enfants découvrent la période en manipulant des outils préhistoriques et participent à un jeu de recherche dans l'exposition.

Objets-phares (CE2 à CM2, Collège)

Les objets phares de l'exposition révèlent les grands épisodes de l'histoire de la Bretagne, de la Préhistoire à nos jours.

Huit visites « Objets phares » sont proposées pour découvrir les périodes historiques qui rythment l'exposition :

- La Préhistoire
- L'Antiquité
- Le Moyen-âge
- L'Ancien Régime
- De la Révolution à l'Entre-deux-guerres
- Bretagne des campagnes, des côtes, des villes, des plages
- L'entaille des deux guerres : 1914-1918 et 1939-1945
- La Bretagne contemporaine de 1950 à nos jours