

## Fiche technique

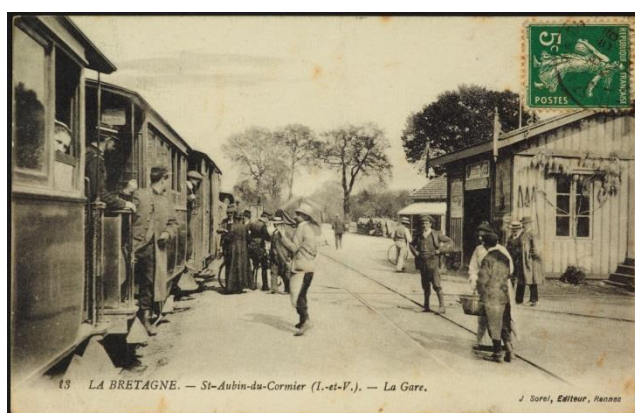
## Exposition itinérante "Bretagne express"

Exposition tout public

Conception : Musée de Bretagne

Création : 2019

En lien avec : Exposition temporaire « Bretagne express » présentée du 20 octobre 2016 au 27 août 2017



13 LA BRETAGNE. — St-Aubin-du-Cormier (I.-et-V.). — La Gare.  
J. Sorel, Editeur, Rennes

Saint-Aubin-du-Cormier (Ille-et-Vilaine) – La gare, 20e siècle  
Carte postale, éditions J. Sorel

## Sujet :

Il était une fois dans l'Ouest une histoire d'hommes et de technique... L'exposition itinérante *Bretagne express* invite le visiteur à partir à la découverte de l'histoire du chemin de fer en Bretagne, de 1851 à 1989.

Elle raconte l'histoire des hommes qui l'ont désiré, créé, mis en œuvre et utilisé, l'histoire des prouesses techniques et technologiques, des métiers des cheminots, de la multitude de gares en Bretagne, de l'urbanisation du territoire...

## Composition de l'exposition :

- 11 panneaux (80x200 cm)

Cette exposition pourra sur demande être agrémentée d'une malle pédagogique contenant les éléments suivants :

- Sélection d'objets
- Quizz du chemin de fer
- Jeu de cartes "Des rails et des hommes"
- Catalogue de l'exposition
- Clé USB avec carte animée de l'évolution du chemin de fer en Bretagne, film sur le viaduc de Lessart, débats politiques sur les tracés des lignes



Plouezoc'h, inauguration du chemin de fer, 1912  
Photographie, anonyme

Le catalogue de l'exposition peut être acheté au musée, si vous êtes intéressé, merci de le préciser lors de votre demande de réservation.

## Plan de l'exposition :

- Aux origines du chemin de fer en France et en Bretagne
- Les hommes du rail
- Bâtir pour voyager
- L'impact des deux guerres
- À plein régime !
- Deux objectifs contraires : entre service public et rentabilité économique

## Emplacement nécessaire :

- Au moins 15 mètres au sol pour une présentation linéaire des panneaux.
- Au moins 2,40 m de hauteur sous plafond.
- Prévoir un lecteur DVD et un écran de projection.

## Conditions de prêt :

- Transport à la charge de l'emprunteur.
- Durant les heures d'ouverture, l'exposition doit être surveillée.
- En dehors de ces périodes, le lieu doit être sécurisé.
- En cas de détérioration, le(s) panneau(x) abîmé(s) sera (seront) réédité(s) à la charge de l'emprunteur.
- Le montage, la surveillance et le démontage de l'exposition sont assurés par le lieu d'accueil.

**Valeur d'assurance de l'ensemble :** 1682 €.

**Prêt à titre gracieux.**

**Durée de location :** 2 à 3 semaines, selon projet.

**Retrait et retour de l'exposition :** Le matériel d'exposition est à retirer et à rapporter au musée de Bretagne aux Champs Libres, 46 bd Magenta, 35000 Rennes. Il est nécessaire de prendre rendez-vous en amont.

**Merci d'indiquer le numéro d'immatriculation du véhicule ainsi que le nom de la personne qui viendra retirer l'exposition.**

**Renseignements et réservation :** [r.calvo@leschampslibres.fr](mailto:r.calvo@leschampslibres.fr)

**Objet du mail :** exposition itinérante «Bretagne express ».

**Montage :** Le montage et le démontage de l'exposition des panneaux peuvent être réalisés par une personne seule en moins de dix minutes.

## Conditionnement :

- Les panneaux sont enroulés autour de leur support puis conditionnés dans des housses de transport.  
11 rolls                    encombrement total L123x170xh30                    poids 37,4 kg
- La malle pédagogique                    encombrement total L60x140xh40                    poids 15 kg

**Poids total expo : 52.4 kg**



**Contact :**

**Calvo Robert : 02.23.40.67.56 – [r.calvo@leschampslibres.fr](mailto:r.calvo@leschampslibres.fr)**